

「万葉集」歌えば命の泉湧く —『万葉集』は言葉の文化財

講師：奈良大教授 上野 誠

言葉とは、そしてそれを紡いだ「うた」の力は…母への想いが込められた万葉歌を読み解きながら歌の舞台や背景、時代を超えて伝わる真実を見出していきます。

名駅カンファレンスセンター
9/12 (土) 14:00～15:30
3,400円



中村昌生が語る日本の建築

講師：京都繊維工業大名誉教授 中村 昌生

第一人者が語る日本建築の美について。世界に誇ることができる伝統構法の素晴らしさや、中近世期の茶室の魅力、そして自身の建築哲学にも言及します。今、ここで聴いておきたい特別な講座です。

アイエムワイ会議室
9/28、10/11 (月) 14:00～15:30
2回7,000円



踏み出すと風景が変わる、
もっと進むと世界が開く、
創企舎ソフィでは広く多くの皆さまに向けた
良質で楽しい講座を企画・運営しています。
「現代を生きている人に知を。」
この秋、新しい一歩を踏み出してみませんか。

グローバル時代を日本はどう生きるか ～今日の中にみえる明日

講師：同志社大大学院教授 浜 矩子

揺れるEU、ISの脅威、出口の見えないTPP交渉、東アジアの諸問題など世界はさまざまな現状にあえています。自国の価値観だけに閉じこもっているのではなく、世界の中で日本はどのように動いていくべきなのか。これからの50年をこいっしょに考えてみましょう。

メルパルク名古屋 11/19 (木) 13:30～15:00
3,700円



博物館の仕事と舞台裏 ～日本美術の未来への取り組み

講師：京都国立博物館館長 佐々木 丞平
対談：京都嵯峨芸術大教授 佐々木 正子

日本美術や文化財を守り、保存し、展示する博物館の活動は様々な分野から成り立っています。京都国立博物館の館長自らその舞台裏を紹介し、最新の取り組みを解説します。ここでしか聞けない話が盛り沢山。ともに日本美術の優れた研究者でもあるご夫妻ならではの絶妙なやり取りもお楽しみに。

アイエムワイ会議室 9/30 (水) 15:30～17:00 3,900円



日本の薬師如来～お薬師さんに会う

講師：奈良国立博物館名誉館員 鈴木 喜博

日本の薬師如来は左手に薬壺を執る姿を特色としますが、薬壺をもたない仏像も少なくありません。中国で流行った「鉢と鐺杖を持つ」形の薬師仏は造られなかったようです。病氣平癒のため、あわせて、国家仏教としての現世利益も祈願された薬師仏の歴史について、信仰史を軸にしながらかきたと思います。名品が多い薬師さんの仏像図像学入門です。

アイエムワイ会議室
10/13、11/10、12/8 第2火曜13:30～15:00
3回10,000円

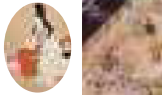


『梁塵秘抄』の世界

講師：国文学者 馬場 光子

激しく時代が動いた院政期に京都で大流行した歌謡「今様」があります。この今様を謡うことに生涯を通して魅せられたのが時の治天の君である後白河法皇です。「今様合わせ」を開催するばかりでなく、歌の謂われや逸話を記した口伝集、歌詞を集成した『梁塵秘抄』を心をこめて編集しました。あふれる思いを旋律にのせてはいられなかった名もなき人々に思いを馳せながら『梁塵秘抄』にある代表的な歌を読み味わいます。

京枝屋ビルギャラリー
10/7、11/4、12/2
第1水曜13:30～15:00
3回10,000円



再発見！能・狂言の魅力

講師：名古屋女子大教授 林 和利

能、狂言の魅力をわかりやすく説き明かす講座です。たとえば、同じ題材でも、芸能ジャンルによって表現や面白さが異なります。その違いなどを映像で鑑賞しながら分かりやすく面白く解説します。見どころのツボを知ることによって、能・狂言が2倍も3倍も楽しめます。

京枝屋ビルギャラリー
第1土曜10:30～12:00
3回8,100円 各回3,240円



説話と仏像

講師：筑波大名誉教授 稲垣 泰一

日本の仏像にまつわる説話を紹介します。仏像そのものへの信仰とともにエピソードも大切に伝えてきた日本人の心の在り方も見つめてみましょう。

京枝屋ビルギャラリー
10/16、11/6、12/4 金曜3回 13:00～14:30
3回10,000円



高麗茶碗の魅力

講師：野村美術館館長 谷 晃

茶の湯では現在もなお人気が高い高麗茶碗。技法的にも形の上でもさまざまなものがありますが、この講座では代表的なものを写真で紹介して、それらが作られた時期や場所を考えます。茶席では高麗茶碗(あるいは写し)を手にとってみられることが少なからずあるでしょう。講座で高麗茶碗の分類をつかみ、実物を鑑賞すればいっそうその魅力を味わえます。

アイエムワイ会議室
10/16、11/20、12/18
第3金曜15:30～17:00
3回10,000円



そうじゃなかったのか 日本の歴史

講師：歴史ライター、
京都外国語専門学校講師
薄雲 鈴代

思いこまれていた歴史感、教科書通りの「常識」が覆ります。あらためて再発見をしていく日本史講座です。

京枝屋ビルギャラリー
第2土曜13:00～14:30
2回5,400円



焼きものに視る 時代の美意識

講師：元愛知陶磁美術館館長補佐
井上 喜久男

各時代の焼きものがどのように生活者の意識や美の好みを反映し、時代を語るものであるかを産地の歴史や特色を交えながら話します。詳しいけれど肩の凝らない講義。最終的には各陶器の技法、焼き上がり、見どころ、美的評価など目利きになる鑑定眼を身につけていただくことが目標です。あなたもきっとなれる焼きもの鑑定士!

京枝屋ビルギャラリー
9/16、10/21 第3水曜13:30～15:00
2回6,000円



よくわかる日本美術史

講師：京都嵯峨芸術大教授 佐々木 正子

日本美術の魅力や鑑賞のポイントを時代背景を含めて丁寧に解説。展覧会などで作品を見る目が自然に養われます。講師は描法研究の第一人者でテレビ美術番組に円山応挙作品の解説者として出演した佐々木正子先生です。

アイエムワイ会議室
11/27から 第4金曜15:30～17:00
3回10,000円



京都の春夏秋冬・喜怒哀楽

講師：名古屋外国語大教授 蔵田 敏明

京都の文学と隠れた歴史との接点や、季節に育まれた美意識、ガイドブックには載っていない老舗、作家が愛した味、こたけで披露される秘められたエピソードなど京都の良さも心地悪さも知り尽くした蔵田先生ならではの興味深い講義です。

京枝屋ビルギャラリー
第2日曜13:00～14:30 4回10,800円



今後の予定 新ニッポン考「世界の中で、今とこれからの50年」

講師：名古屋学院大教授 家本 博一ほか

「ちょっぴり非日常」を楽しむ

青柳いづみこ レクチャードビュイタル ショパンから生まれたドビュイ

講師：ピアニスト、文筆家 青柳 いづみこ

ピアノと文筆、両方の世界で活躍する講師がショパンとドビュイの作品のつながりを生演奏を交えながら解説します。秋の宵、珠玉のクラシック音楽の世界へどうぞ。

カワイ名古屋2F コンサートサロン「ブルー」
11/14 (土) 18:00～19:30 4,000円



ベニシア・スタンリー・スミス講演会 「心の声を聴く」

講師：ハーブ研究家 ベニシア・スタンリー・スミス
子どもの頃の深い思い出・嵐が通り過ぎるのを待っているのではなく、雨の中でダンスすることを覚えたこと、日本への旅。ベニシアさんの語りがあなたの心まで届くメッセージを届けます。
アイエムワイ会議室 2016年1/23 (土) 14:00～15:30 4,000円



岩石と地質からみた地球

講師：静岡大教授 道林 克禎

海底探査のフィールドワークから得た最新の情報や知見を紹介しながら、地球の成り立ちの歴史や、今、地下で何が起きているかを分かりやすく解説します。

京枝屋ビルギャラリー
第2土曜 (変更の場合あり) 15:30～17:00
4回11,600円



午後のひととき みんなで歌おう

講師：金城学院大講師 森 泉

大きく声を取って、おなかから、しっかり声を出して子供ごころの歌、青春の歌、時代の歌、様々な人生の場面で口ずさんだ歌の数々を、一緒に歌いましょう。きっと、忘れていた自分と、新しい自分を見つける時間になることでしょう。女性のための教室です。楽譜が読めなくても大丈夫!ピアノに合わせて歌います。
Uライブラリー 第1・3金曜13:00～14:30 6回13,800円



アート月ごよみ

講師：共立女子大名誉教授 城 一夫 (9・10月)
奈良国立博物館名誉館員 鈴木 喜博 (12月)

各地で開催される企画展やコレクションを、時間・追われずゆっくりと鑑賞します。講師による「私の好きなこの作品」の紹介も。鑑賞への楽しみ、芸術への理解が一層深まる講座です。ちょっぴり贅沢でおいしいランチも楽しめます。

- 9/24 (木) 京都市美術館「ルーヴル美術館展」(京都集合解散) 参加費10,800円
- 10/29 (木) 黒田清輝美術館 (東京集合解散) 12,400円
- 12/ 3 (木) 奈良国立博物館 (名古屋駅から貸切バス使用) 18,360円



季節を楽しむウォーキング

講師：森のなほわい研究所代表 伊藤 栄一
里山や森林など毎月みどころのある自然のコースを、ゆっくりと歩きます。歩く距離は各回約5km、標高差は100m以下です。雄大な自然や可憐な草花、懐かしさを感じる里山の風景に出合える日帰り旅で心も体もすっきり!会員制で、間もなく満席に近い人気講座です。
第2木曜 本郷駅発着、日帰りのバス参加費10,000円 (昼食付)



講座のご予約はまずはお電話またはHPからの受講希望メールでお知らせください。
【電話受付時間】 平日:10:30～17:00 (FAX・メールは随時受付)

TEL.052-684-5894 (FAX共有) 直通:090-8474-6363

受講料のご入金是指定口座へお振込みいただけますが、講座によっては開講日当日のご持参でも承ります。

【個人情報について】
創企舎ソフィではご受講いただいたお客様に ①講座運営のための参考 ②休講等万一の際の連絡 ③新講座の優先的なご案内の目的で、連絡先をご登録いただきます。利用目的以外(個人情報等の貸出等)には一切使用しないものと適切厳重な保護を行うことといたします。

それぞれの講座の詳細を記載したチラシをご用意しています。ご希望の方には郵送いたしますのでお気軽にお問い合わせ下さい。



ソフィ

ホームページもご覧ください

http://s-sophy.com

創企舎ソフィ

検索

事務局：名古屋市中区新栄2-6-13 (共生印刷北館2階)
TEL・FAX：052-684-5894 (直通：090-8474-6363)
E-mail：soukisha-sophy@gd5.so-net.jp

新着情報や
受講レポート、
ブログなど
随時更新中

