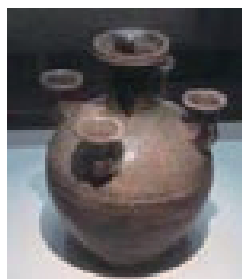


# 焼きものに視る

## 時代の美意識

講師：元愛知県陶磁資料館館長補佐 井上喜久男

各時代の焼きものがどのように生活者の意識や美の好みを反映し、時代を語るものであるかを産地の歴史や特色を交えながら話します。詳しいけれど肩の凝らない講義。



最終的には各陶器の技法、焼き上がり、見どころ、美的評価など目利きになる鑑定眼を身につけていただくことが目標です。あなたもきつとなれる焼きもの鑑定士！

**10月21日** 第1回 古墳時代と奈良・平安の規制品 須恵器・甕器

**11月18日** 第2回 中世・桃山陶器の商品・嗜好品 中世桃山の陶器

■日時：水曜日 13:30 ~ 15:00 **12月以降も順次継続開講します。**

■会場：京枝屋ビル3階会議室

■受講料：2回 6,000円

### ■お申し込み方法

ご予約のうえ、下記口座にお振り込みいただくか、当日ご持参下さい。  
三菱東京UFJ銀行栄町支店 普通預金口座 0160603  
口座名義 創企舎ソフィー

### 【会場案内】

京枝屋ビル3階会議室

460-0003 名古屋市中区錦3-5-18

地下鉄名城線「久屋大通」駅6A出口前（テレビ塔西向え）

お問い合わせは…

tel・fax 052-684-5894

（共生印刷内）

soukisha-sophy@gd5.so-net.ne.jp



創企舎 ソフィー

460-0007 名古屋市中区新栄2-6-13 共生印刷北館2階

Tel/Fax 052-684-5894 (直通090-8474-6363)

Email: soukisha-sophy@gd5.so-net.ne.jp

URL: http://s-sophy.com

創企舎ソフィー

検索

